



TRENDagentur
Gabriela Kaiser

Interior Trends 2025

What's up on the floor?





>> Simple Farm

> Simple Farm

Wir sehnen uns nach einer beschaulichen, gemütlichen Landidylle. Es darf bei uns Zuhause gerne wieder etwas mehr nach schlichtem rustikalem Landhaus mit ein bisschen bäuerlicher Dekoration aussehen.

So holen wir uns auch in der Stadt den Wochenendausflug auf das Land ins eigene Zuhause.



nutmeg



cotton



alpine blue

clay

cream tones



hazelnut



red clay



clay





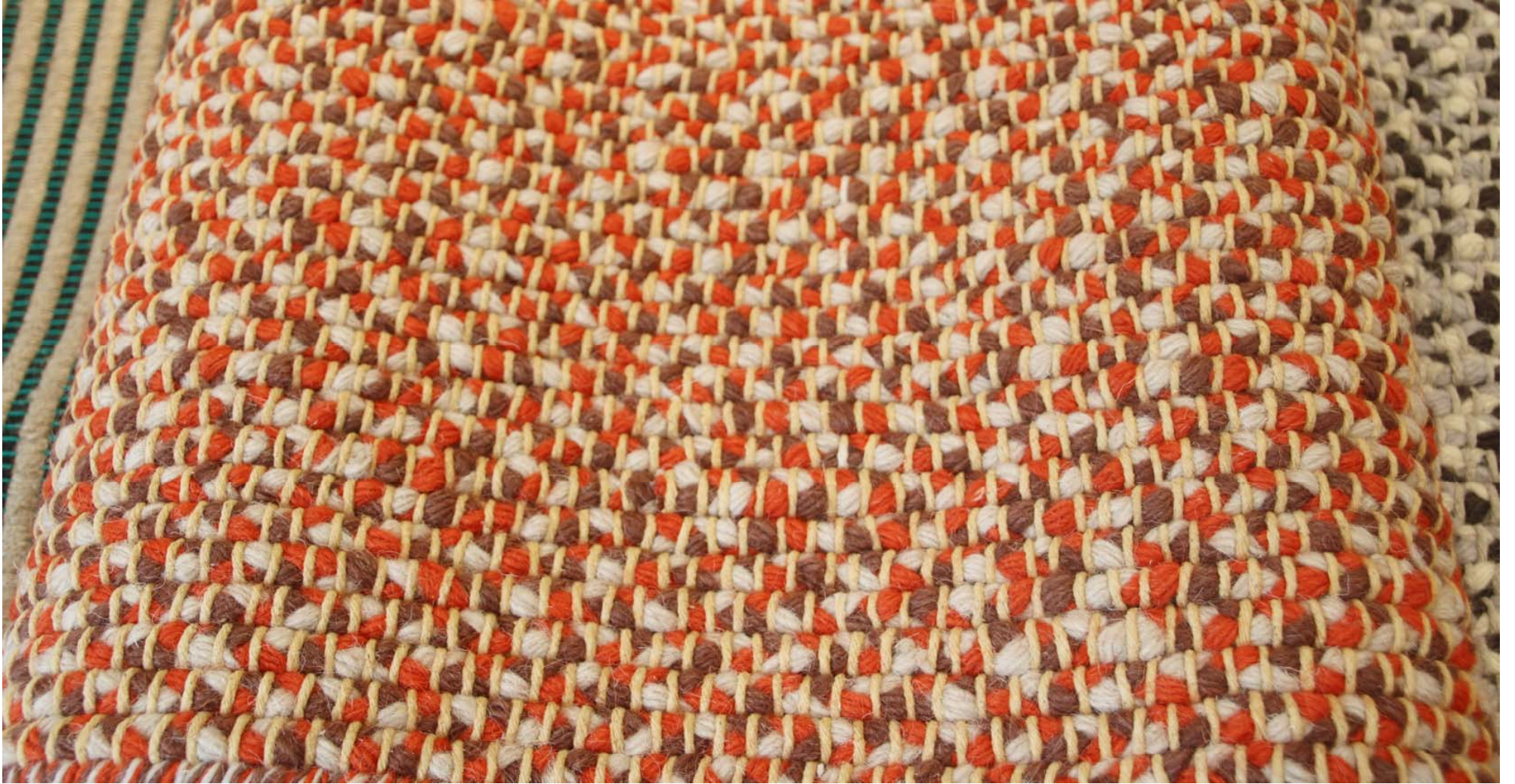
















>> Quiet Luxury

> Quiet Luxury

Eine neue Lebenseinstellung wird stärker, die schnelllebige Trends ablöst. Zeitlose Klassiker schenken hier Sicherheit und Geborgenheit.

Vertraute eher zurückgenommene Farben, hochwertige Materialien und eine schlichte oder schon lange bekannte Optik sorgen für einen eleganten Look, der schon immer „richtig“ war und dies von daher auch in Zukunft sein wird.



bordeaux



classic blue



gold



walnut

bitter orange



papyrus

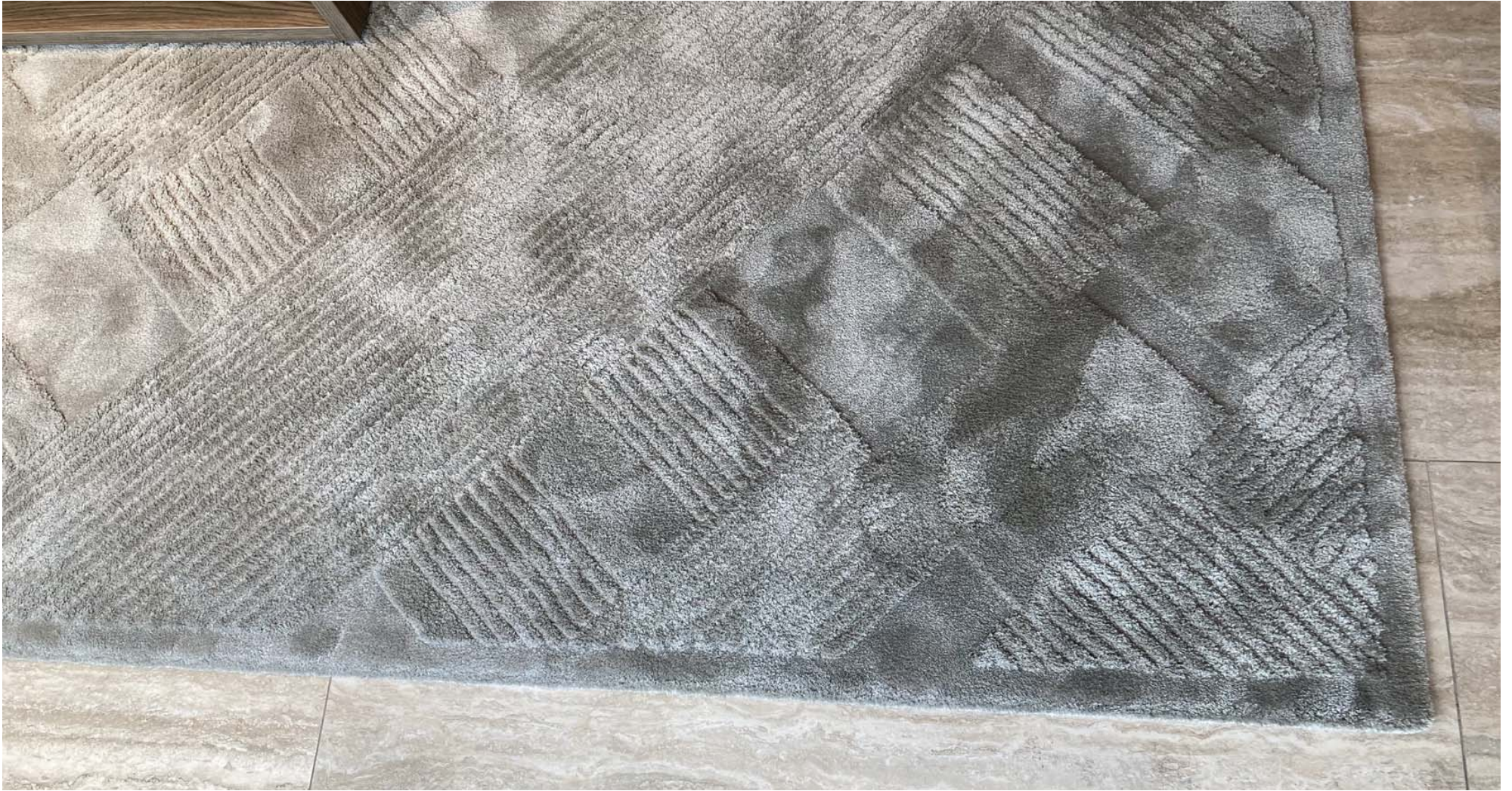
amber

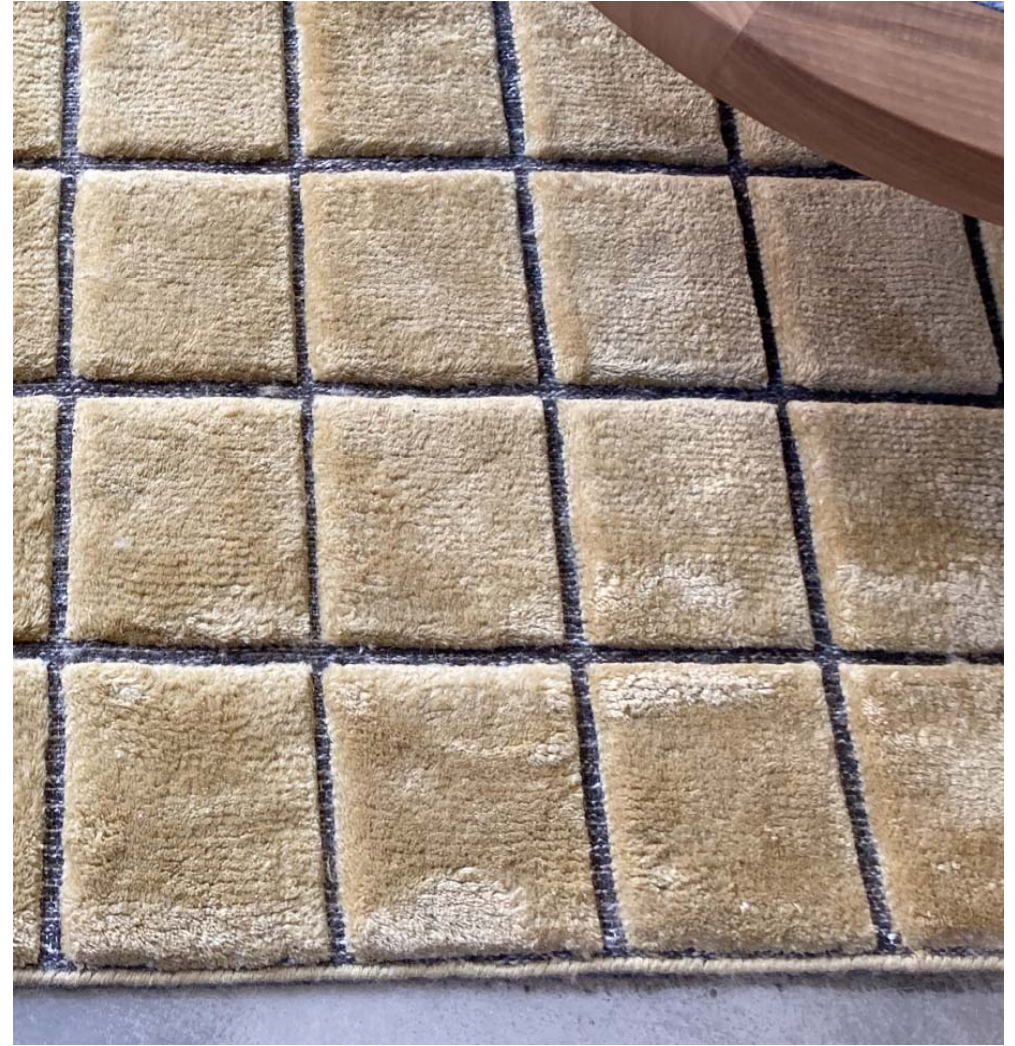




dunkler Holzboden mit hellem Teppich / *dark wooden floor with light carpet*





















>> Green Urbanity

> Green Urbanity

Beim Wohnen in der Stadt fördert das Einbinden von natürlichen Elementen unser Wohlbefinden. Natürliches Licht, naturgemäße Grüntöne, viele Pflanzen, Bilder mit Naturmotiven sowie Formen und Muster, die wir mit der Natur assoziieren, bringen eine natürliche Ruhe und Gelassenheit in unser Leben.

Unsere Sehnsucht nach natürlichen Wäldern und Wiesen wird hier mit der Ästhetik moderner Städte verbunden.



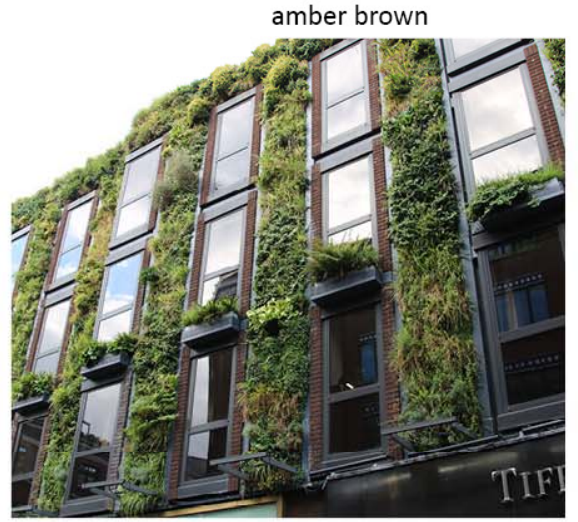


mustard yellow



iris orchid

endive green



amber brown

forest green



celedon green



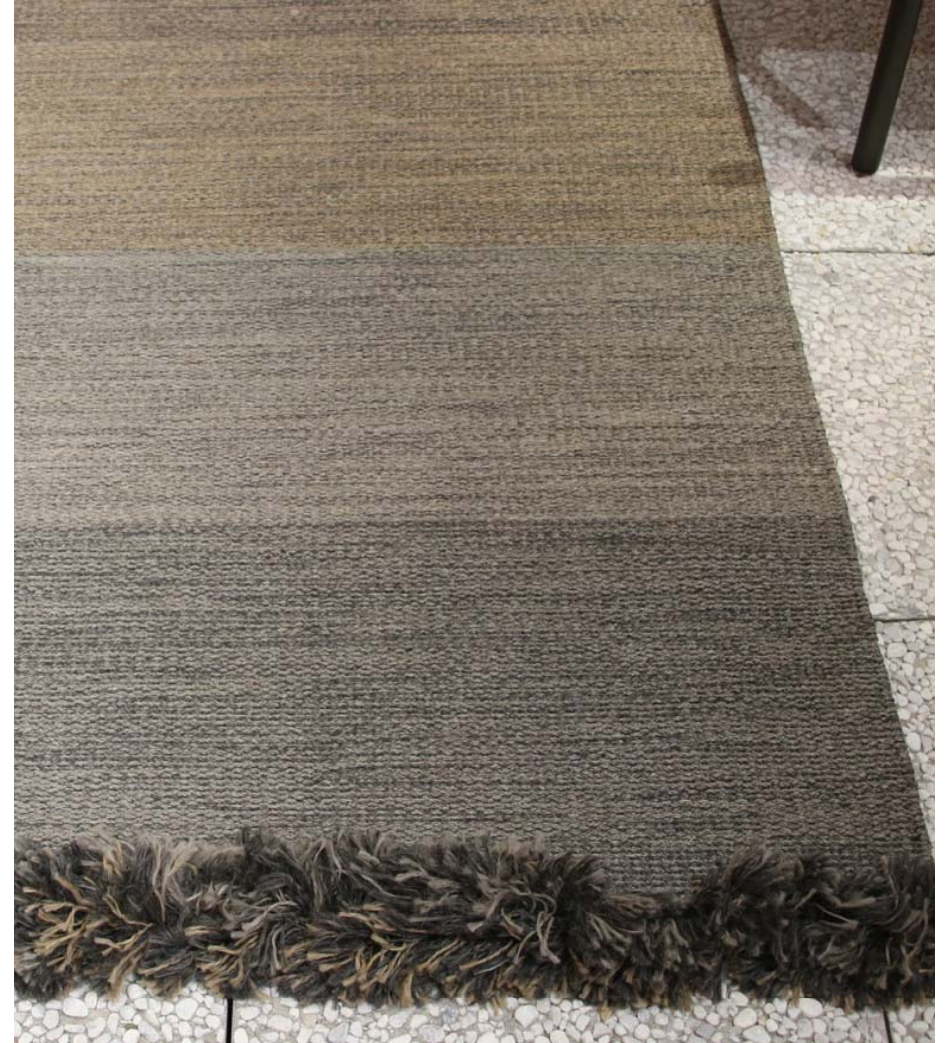
herbal green

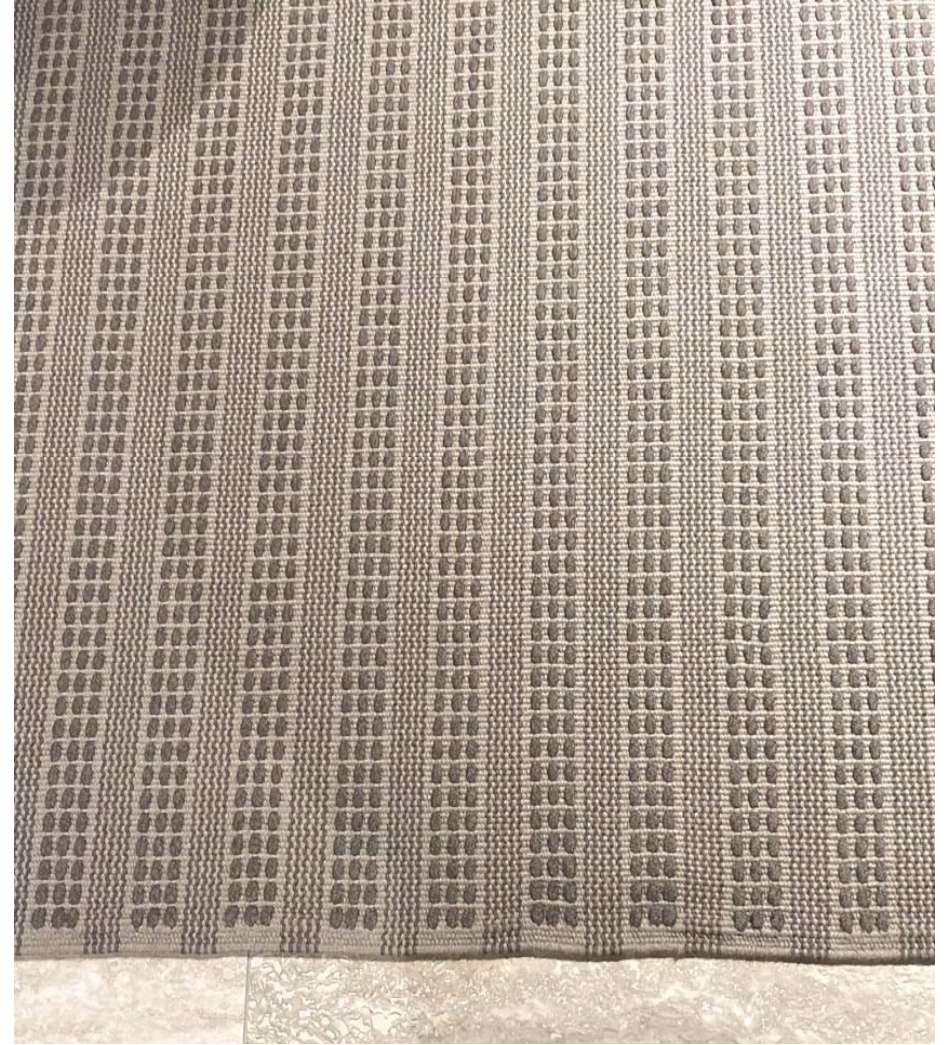


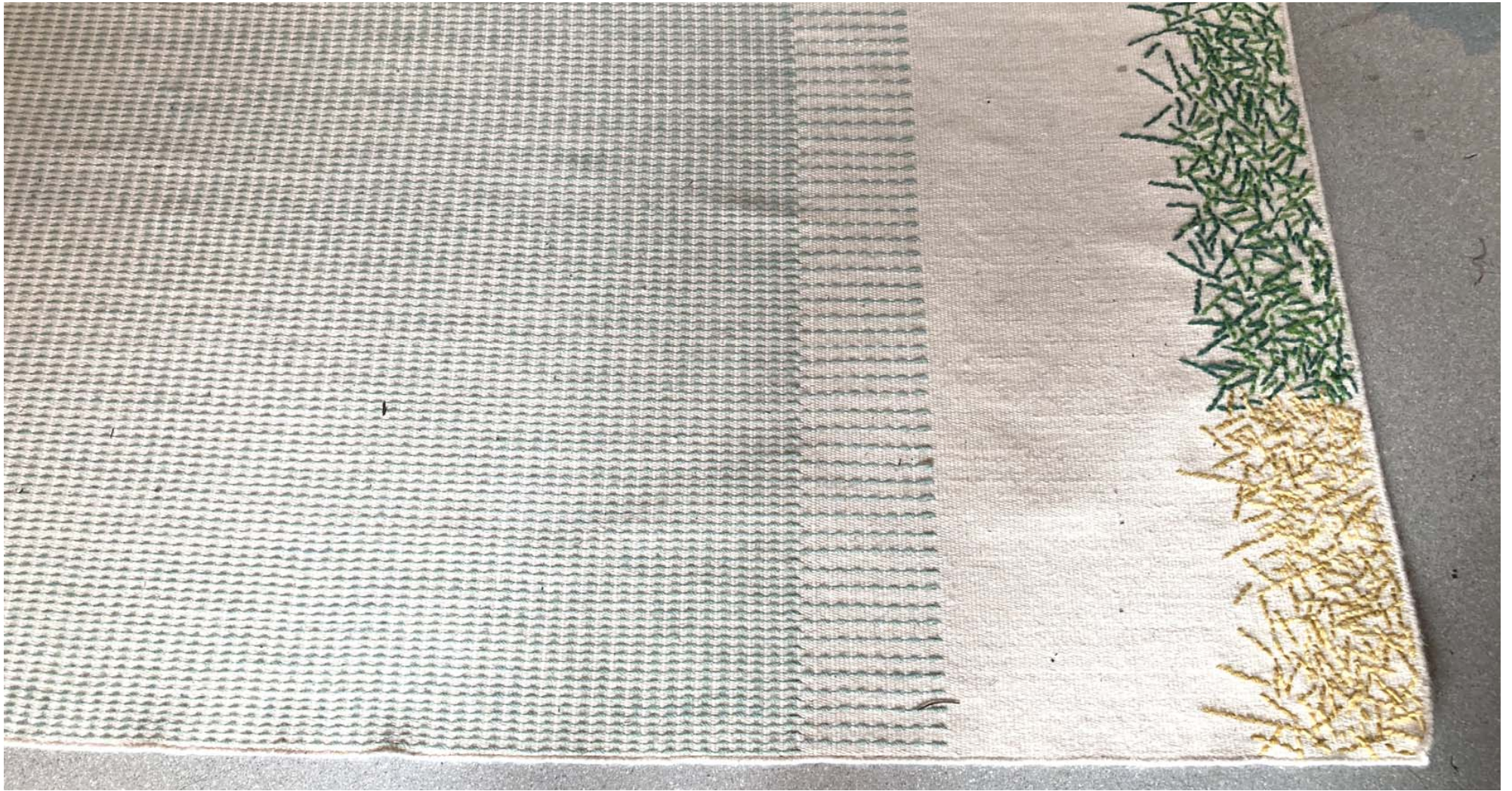






















>> Powerful Working

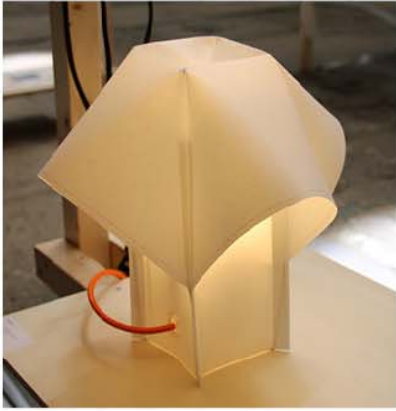
> Powerful Working

Die Grenzen zwischen Privat- und Arbeitswelt verschwimmen. Wir gestalten unseren Arbeitsplatz mit persönlichen Stücken wohnlicher und ein Stück Office zieht ins Private ein.

Es geht um die Balance von Konzentration und kreativer Stimulation, sowie ruhigem Arbeiten und anregendem Austausch. Designaspekte von hier werden gerne in moderne Wohnwelten übernommen.



white



red

silver

blue Quartz



black



malibu blue

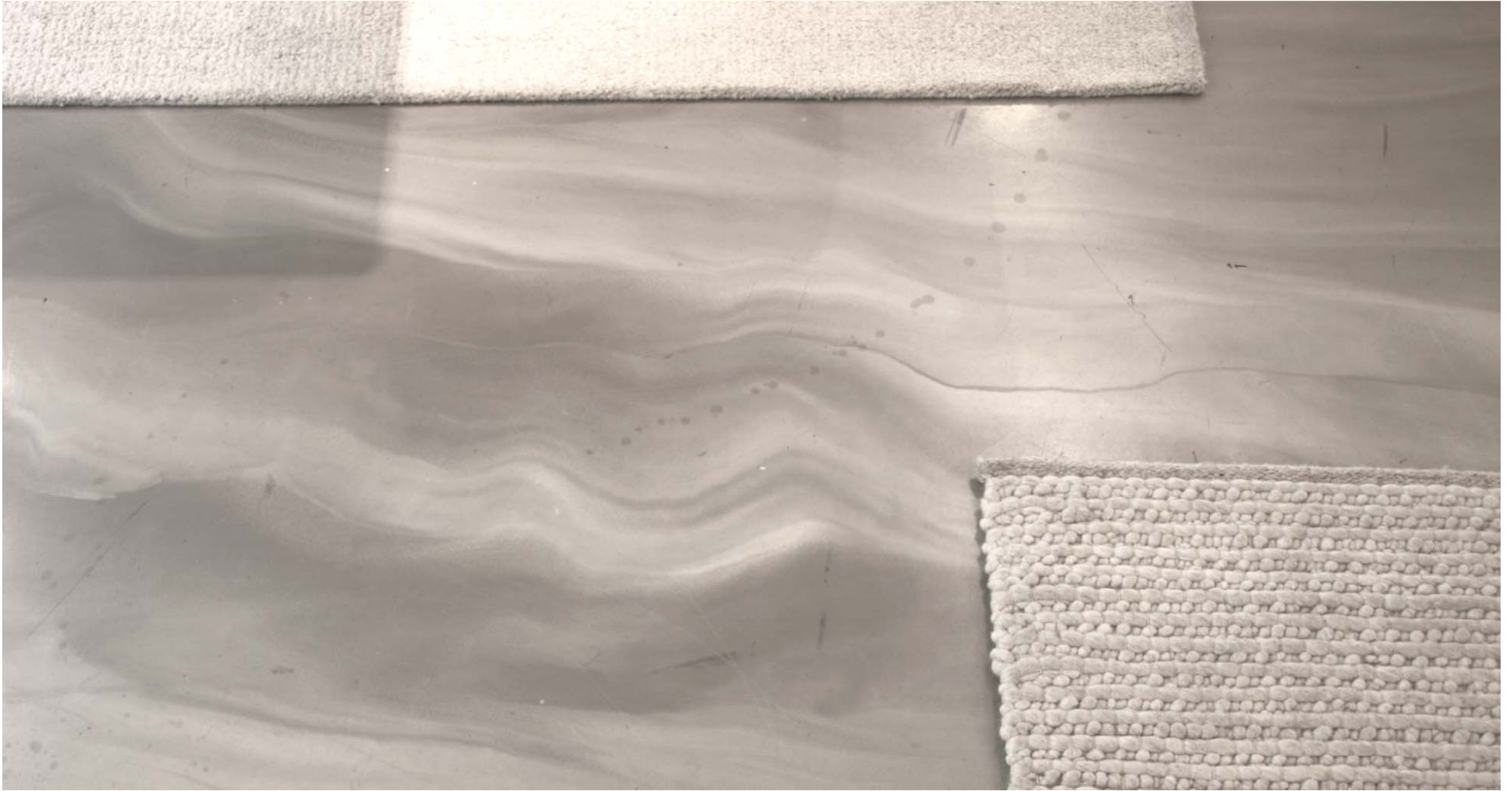


orange

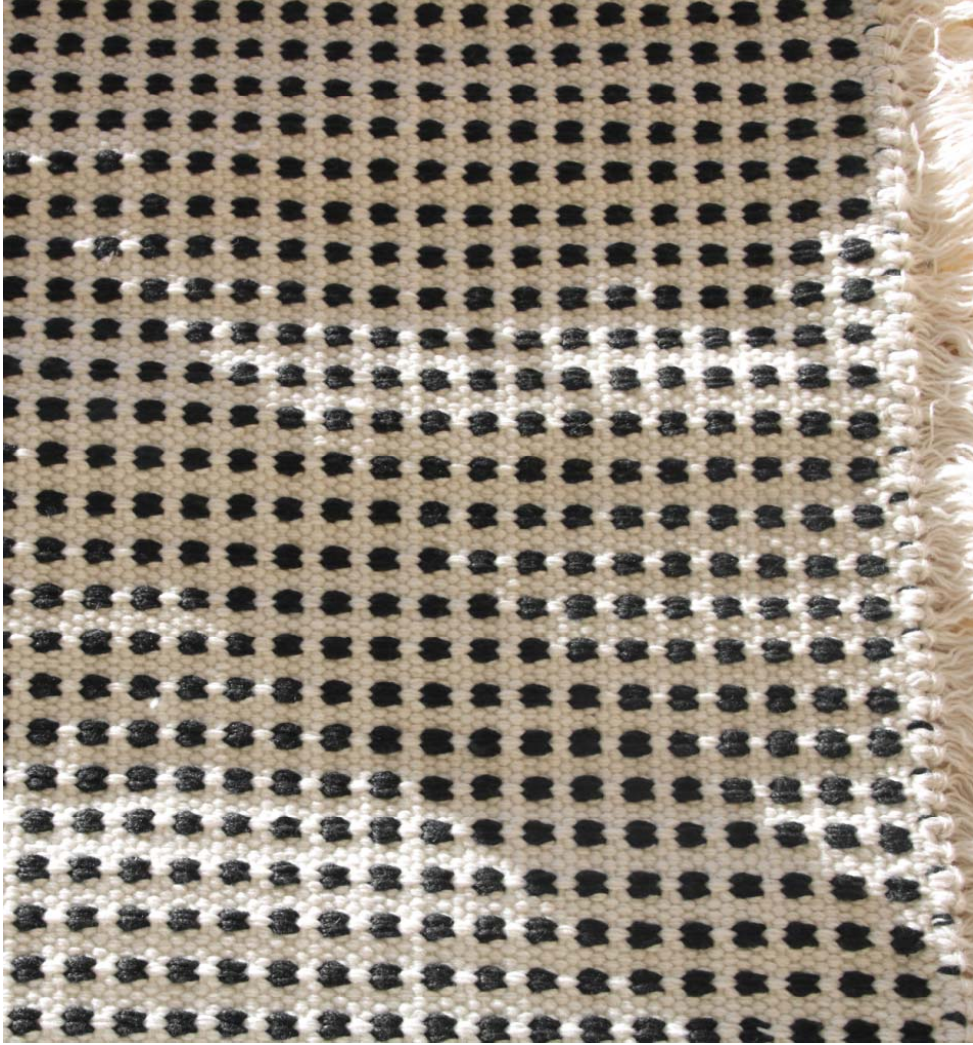




















>> Preloved Memories

> Preloved Memories

Immer mehr Leute gehen in Second Hand Geschäfte - nicht nur weil es günstiger sondern auch nachhaltig ist. Mit dem vermehrten Einzug von alten Dingen in unser Leben, ändert sich auch die Design-Ästhetik.

Gebrauchte Produkte zeigen gerne verblichene Farben, Abnutzungsspuren und natürlich Vintage-Design. Zudem lösen vorgeliebte Gegenstände wohltuende Erinnerungen an früher ins uns wach.



mellow yellow



deep peacock

mauve



dusty aqua

rose quartz



raisin brown



lily Green





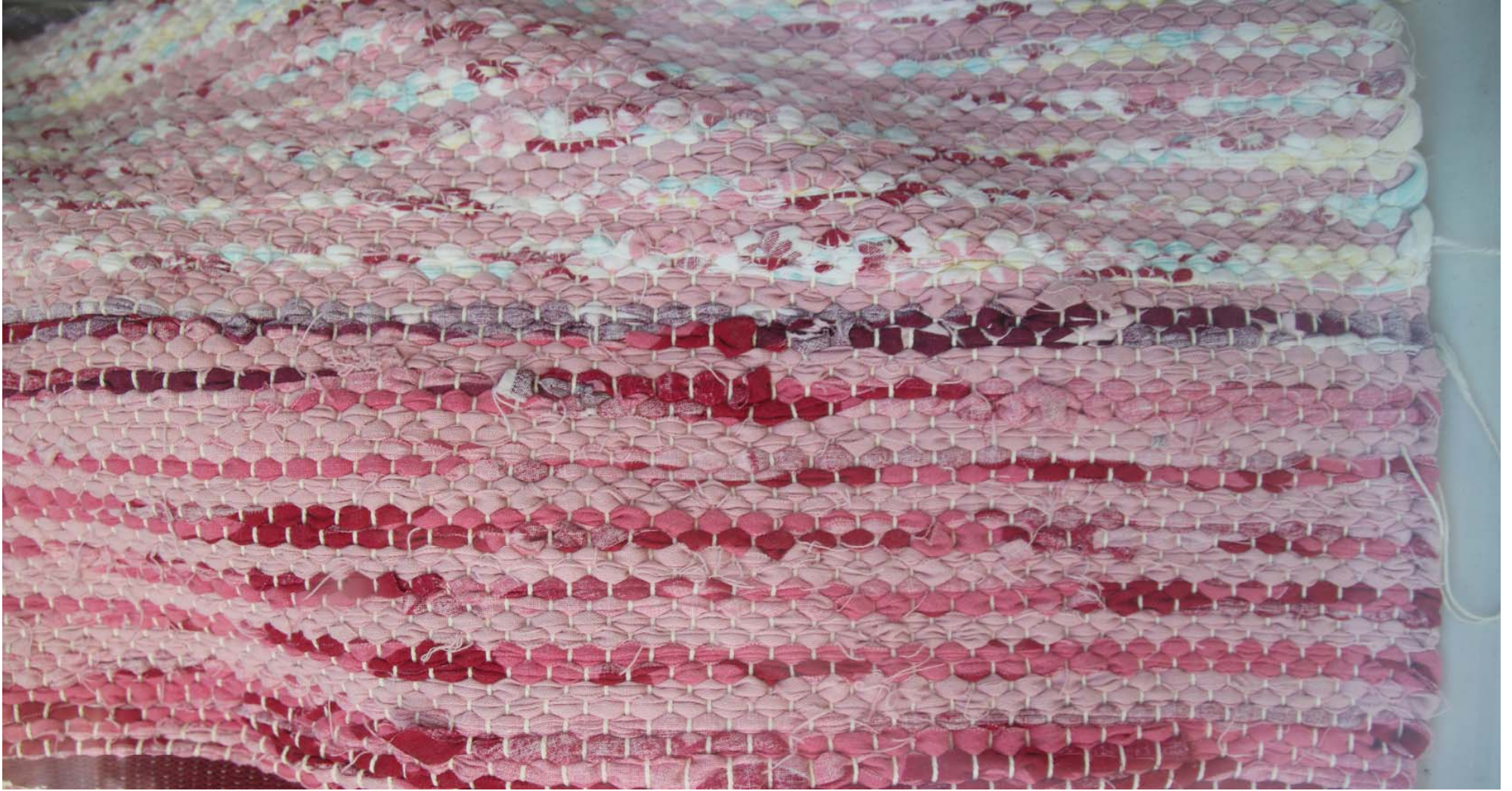














>> Cheerful Garden

> Cheerful Garden

Der heimische Garten mit seinen bunten Blumen bleibt eine wichtige Inspirationsquelle beim Wohnen. Mit dem entsprechenden Design holen wir uns ein Stück Gartenfeeling in unsere vier Wände - egal wo und wie wir wohnen.

Die Dopamin-Farben und Muster der Flora lösen in uns Fröhlichkeit, Lebensfreude und Optimismus aus.



mandarine red



dazling blue



vivid green



sun



tangerine

blue curacao

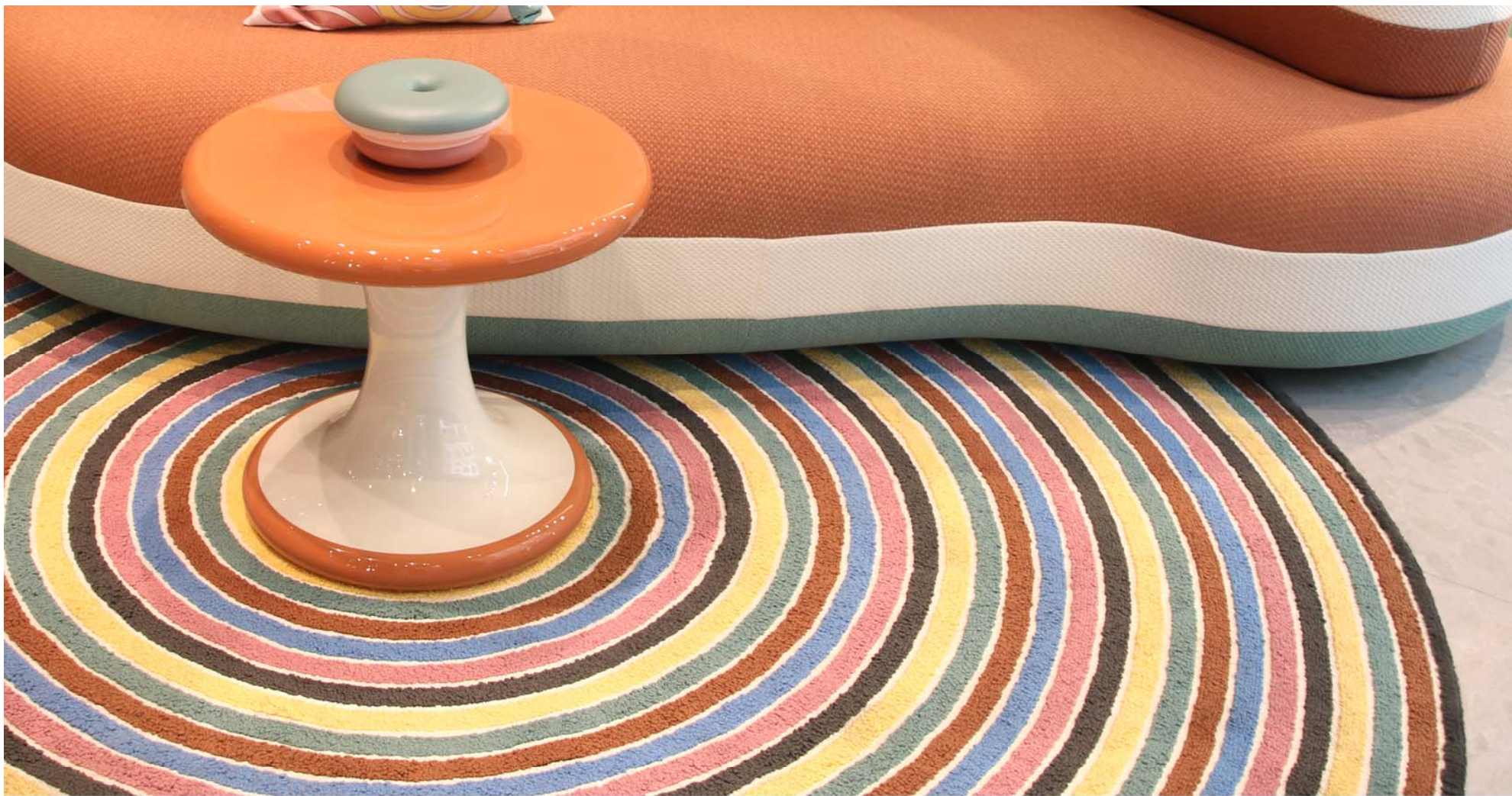


hot pink

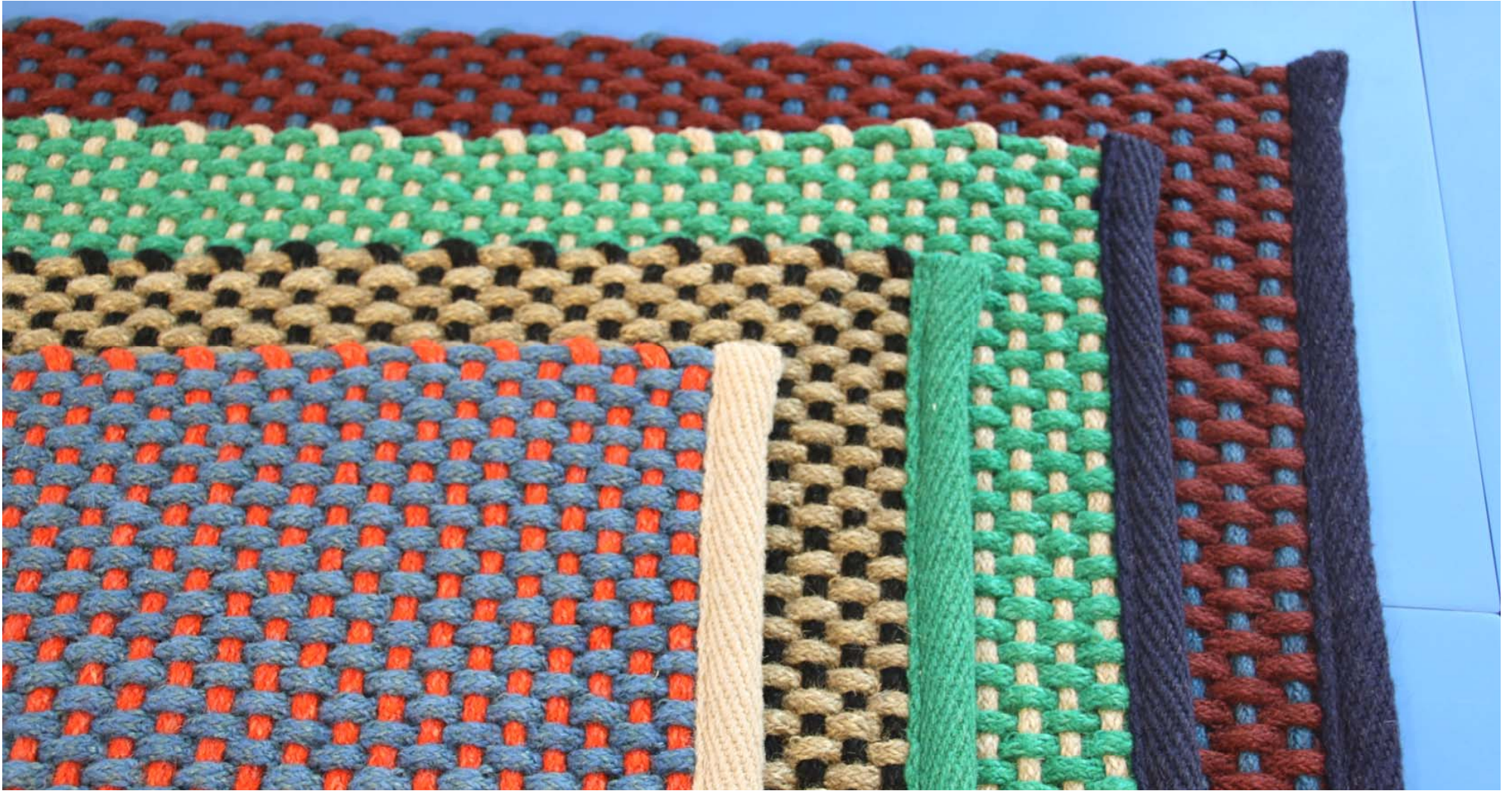


















TRENDagentur
Gabriela Kaiser
www.TRENDagentur.de